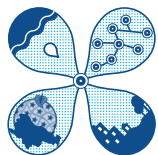


# OTVORITVENA KONFERENCA PROJEKTA POSODOBITEV PROSTORSKE PODATKOVNE INFRASTRUKTURE ZA ZMANJŠANJE TVEGANJ IN POSLEDIC POPLAV



## ZA VARNEJŠI JUTRI



POSODOBITEV  
PROSTORSKE  
PODATKOVNE  
INFRASTRUKTURE  
ZA ZMANJŠANJE  
TVEGANJ IN  
POSLEDIC POPLAV



[www.gurs-egp.si](http://www.gurs-egp.si)

Ministrstvo za infrastrukturo in prostor, Geodetska uprava Republike Slovenije in Ministrstvo za kmetijstvo in okolje, sta v letu 2013 pridobila pomemben večletni projekt, ki je sofinanciran iz Finančnega mehanizma Evropskega gospodarskega prostora (EEA Grants). V projektu sodelujejo tudi partnerji iz norveške geodetske uprave (Statens kartverk) in islandske geodetske uprave (Landmælingar Íslands).

URNIK KONFERENCE

**TOREK, 4. FEBRUAR 2014**  
**GOSPODARSKO RAZSTAVIŠČE LJUBLJANA – DVORANA POVODNI MOŽ**

**9.00 – 9.30** PRIHOD UDELEŽENCEV

**9.30 – 11.00** POZDRAVNI NAGOVORI

- **Samo Omerzel**, minister za infrastrukturo in prostor\*
- **mag. Dejan Židan**, minister za kmetijstvo in okolje\*
- **Aleš Seliškar**, predstojnik Geodetske uprave RS
- **dr. Matjaž Mikoš**, Univerza v Ljubljani, dekan Fakultete za gradbeništvo in geodezijo
- **Olaf Magnus Østensen**, Norveška geodetska uprava, direktor za strateško načrtovanje in tehnološki razvoj
- **Eydís Líndal Finnbogadóttir**, Islandska geodetska uprava, direktorica za storitve in prostorsko podatkovno infrastrukturo
- **mag. Jurij Režek**, Geodetska uprava RS, direktor Urada za geodezijo

**11.00 – 11.30** ODMOR

**11.30 – 13.30**

- **Predstavitev Finančnega mehanizma EGP (Marko Drofenik**, Ministrstvo za gospodarski razvoj in tehnologijo, Direktorat za regionalni razvoj in evropsko teritorialno sodelovanje, generalni direktor)
- **Predstavitev projekta iz perspektive donatorja (Olaf Magnus Østensen\***, Norveška geodetska uprava, direktor za strateško načrtovanje in tehnološki razvoj)
- **Vrhunski slovenski strokovnjaki s posameznih področij predstavijo projekt in podprojekte iz svoje perspektive.**
  - **Zakaj je višinski mm pri poplavah tako zelo velik? (dr. Bojan Stopar**, Univerza v Ljubljani, Fakulteta za gradbeništvo in geodezijo, predstojnik Oddelka za geodezijo)
  - **Zakaj nas pred poplavami lahko ubrani le pravilen hidrografski model? (dr. Matjaž Mikoš**, Univerza v Ljubljani, Fakulteta za gradbeništvo in geodezijo, dekan\*)
  - **Zakaj brez ažurne in natančne topografske baze ni možno načrtovati pravih preventivnih ukrepov pred poplavami? (dr. Dušan Petrovič**, Univerza v Ljubljani, Fakulteta za gradbeništvo in geodezijo, predstojnik Katedre za kartografijo, fotogrametrijo in daljinsko zaznavanje)
  - **Zakaj voda upošteva topografijo, državnih in drugih administrativnih meja pa ne? (mag. Irena Ažman**, Geodetska uprava RS)
- **Zaključne misli o projektu**

\*Še ni dokončne potrditve

Prosimo vas, da vašo prisotnost sporočite na e-pošto: [info@gurs-egp.si](mailto:info@gurs-egp.si).